

第2学年

学習指導部だより

平成29年度 NO.1

4月14日発行

みなさん、進級おめでとう。

新しいクラスになって、しばらくは昨年度のクラスが良かったと思うかもしれませんが、しかし、学級担任も替わり、友達も替わるといことはそれだけ社会が広がることで、人間が人間として成長していくために避けて通れないことなのです。いろいろな人柄に接し、幅広い社会性を身につけて、みなさんが人間として大きく成長することを望みます。



☆朝の10分間学習について☆

10分間学習は今年度もあります。昨年度と異なるのは、8:45から学習し始めるのが、朝の挨拶と出欠確認をした後ということです。始まるの時間に間に合わなければ遅刻です。余裕をもって登校し、集中して学習する姿勢を身につけましょう。



答:カゲロウ

☆授業への取り組みについて☆

あなたは次の項目に当てはまりますか。

- 平均学習時間は1日1時間。全くやらない日もある。だって、部活で帰りが遅いから。
- 予習はほとんどやらない。学校に行ってから、誰かにノートを書かせてもらうモン!
- 復習?教科書は学校に置きっぱなしだから、やらないよ。
- 毎日の継続した学習?今やってもどうせ忘れるし、テスト直前にやるからいいじゃん。
- 昨年度は、課題やノートを期限内に提出できなかったなあ。
- 課題は一応提出したけど、模範解答を書き写して赤ペンで丸つけた。面倒くさッ!
- 間違ったところは正答を書き写しただけ。だって、わからんモン!
- 成績はあんまりよくなかった。でも欠点じゃなかったからまあいいや。

上記項目に1つでもチェックの入った人は、学習に向かう姿勢や態度を改めたほうがよいかもしれません。1年前入学当初の気持ちを思い出してください。多くの人は具体的な目標を持っていたでしょう。又は、目標を決めたいという気持ちがあったでしょう。学習は辛く苦しい時もあるでしょうが、その分新しいことが分かるようになった時の喜びは大きいものです。そして、それはみなさんが夢に一步近づいた証拠でもあります。気分一新、大切な一步一步を踏みしめる新学期になることを祈ります。

☆1 学期中間テストへの取り組みについて☆

昨年同様、中間テストは5月中旬に予定されています。「1か月も先のことだからまだまだ気にしなくていいじゃないか」とか「時間割が発表されてから取りかかればいいよね」なんて考えていませんか。でも、もうみなさんは2年生。1年時より授業内容は高度になっているはずです。昨年度の反省を生かして早めにテスト勉強の計画を立てましょう。点数をとるためだけの学習でなく、テスト週間が学力を向上させる良い機会になるといいですね。

☆進学補習について☆

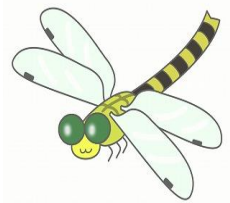
先週より進学補習の受講希望調査が行われています。昨年度コース選択を考えた際、大学に進学したいという気持ちを強めた人も多いことでしょう。そのような人はぜひ補習の受講を積極的に考えてみましょう。対象は、理系・文系Ⅰ・Ⅱコースの進学希望生徒です。授業後の学習時間は増えるし、入試に対応できる力もつくし、いいことばかりですよ。

☆今後の学習進路関係予定☆

4月17日(月)	補習開始
4月22日(土)	特進講座
4月24日(月)	英語検定申込締め切り
4月24日(月)～28日(金)	補習受講申込み
5月06日(土)	特進講座
5月09日(火)	中間テスト時間割発表・補習中止
5月16日(火)～19日(金)	中間テスト

☆英語コラム-「虫なのにドラゴン？」☆

fly(飛ぶ)がお尻につく昆虫を表す単語がいくつかあります。「トンボ」dragonfly、「ホタル」firefly、「チョウチョ」butterflyなど。トンボはいかめしい顔つきの上、肉食系であることから「竜」のdragon、ホタルはその光から命名と、わかりやすいです。ところがチョウチョは「バター」butterにflyがついています。なぜでしょう？ヨーロッパでよく



見られるクリームイエローのチョウチョは、バターを盗み食いしているからあの色なのだそうです。ちなみにflyには「イエバエ」の意味があります。さて、mayflyはどんな昆虫でしょうか？



答えはこの「学習指導部だより」のどこかにあります。見つけてくださいね。